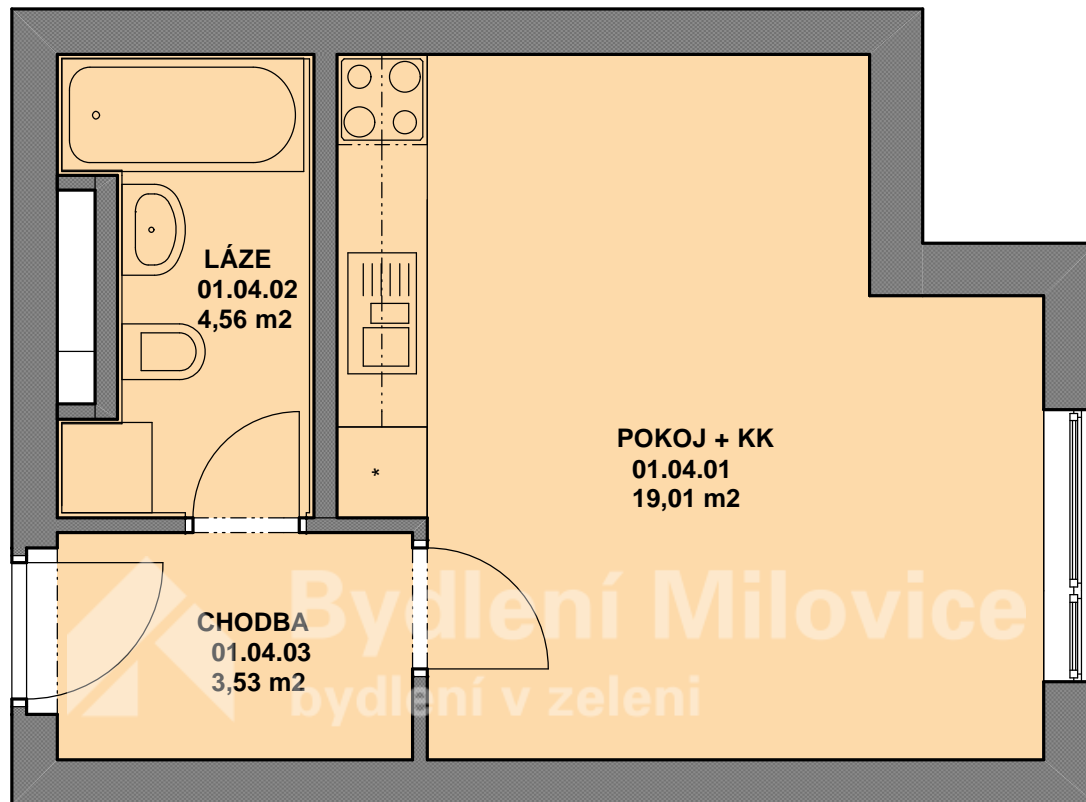


P DORYS 1. NP



BYTOVÝ D M - objekt "C" - BYT 4 - 1+KK

.M.	Ú EL MÍSTNOSTI	PLOCHA m ²
01.04.01	POKOJ + KK	19,01
01.04.02	LÁZE	4,56
01.04.03	CHODBA	3,53
	CELKEM	27,10