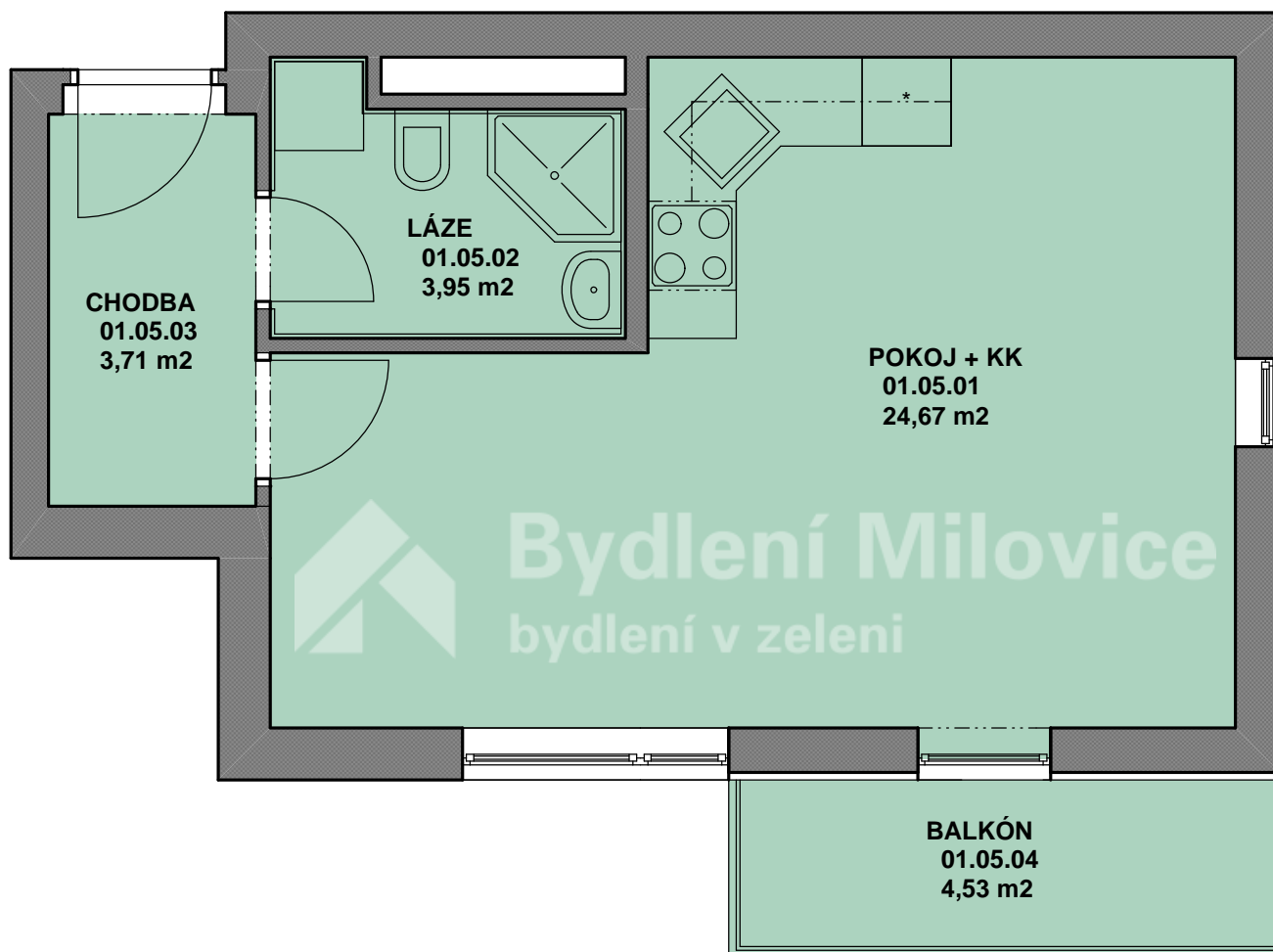


P DORYS 1. NP



BYTOVÝ D M - objekt "C" - BYT 5 - 1+KK

.M.	Ú EL MÍSTNOSTI	PLOCHA m ²
01.05.01	POKOJ + KK	24,67
01.05.02	LÁZE	3,95
01.05.03	CHODBA	3,71
01.05.04	BALKÓN	4,53
CELKEM		36,86