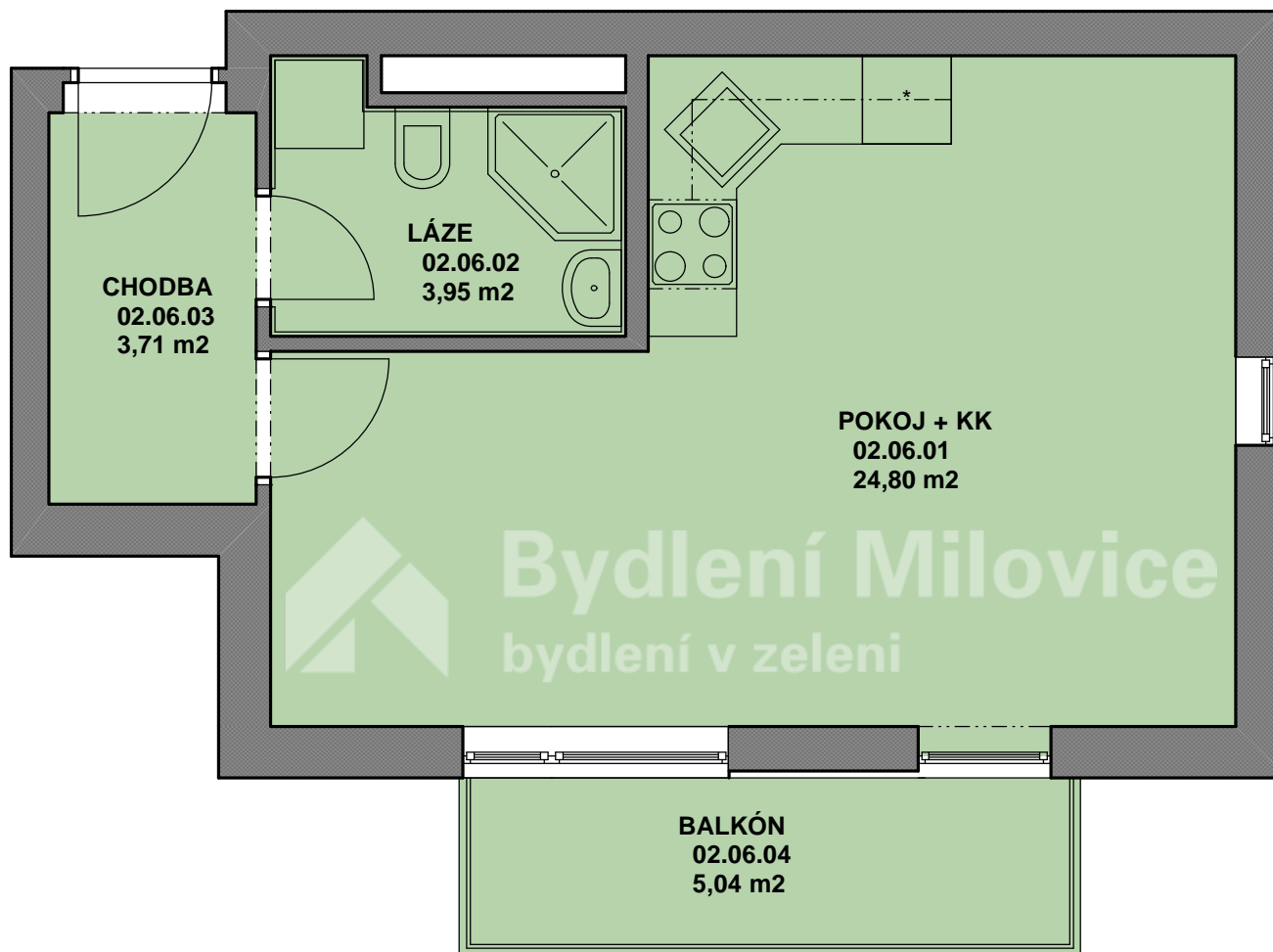


P DORYS 2. NP



BYTOVÝ D M - objekt "C" - BYT 6 - 1+KK

.M.	Ú EL MÍSTNOSTI	PLOCHA m ²
02.06.01	POKOJ + KK	24,80
02.06.02	LÁZE	3,95
02.06.03	CHODBA	3,71
02.06.04	BALKÓN	5,04
CELKEM		37,50