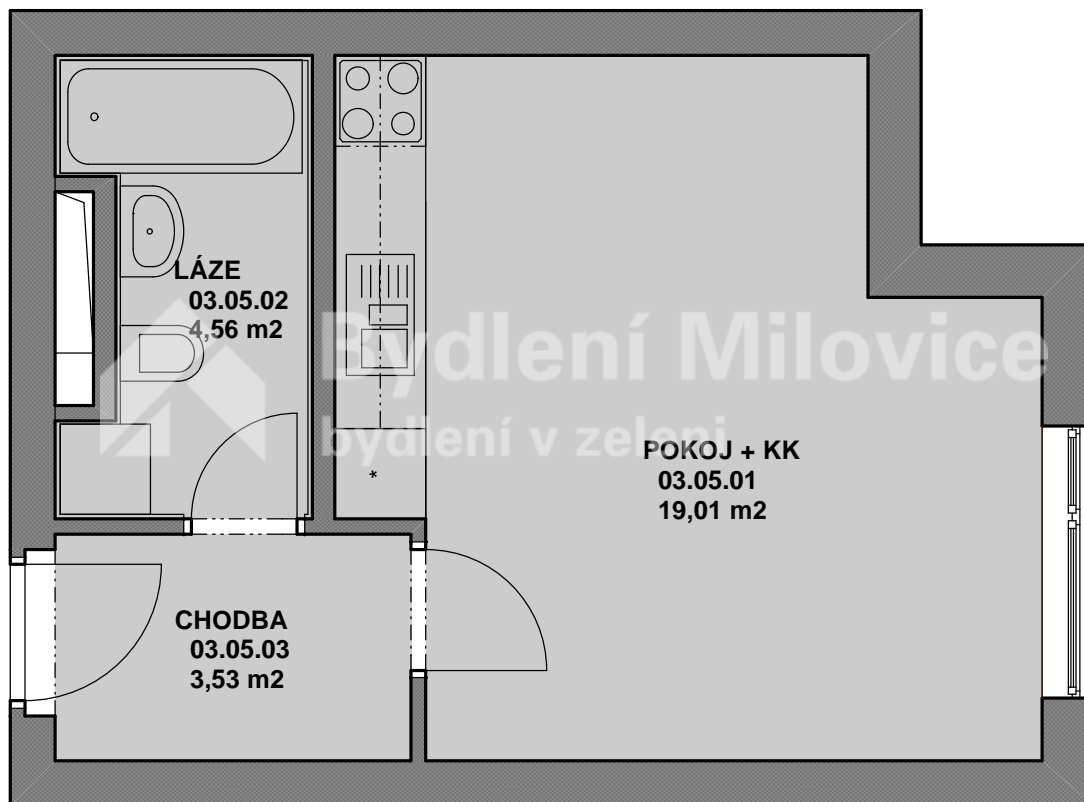


P DORYS 3. NP



BYTOVÝ D M - objekt "C" - BYT 5 - 1+KK

.M.	Ú EL MÍSTNOSTI	PLOCHA m ²
03.05.01	POKOJ + KK	19,01
03.05.02	LÁZE	4,56
03.05.03	CHODBA	3,53
CELKEM		27,10