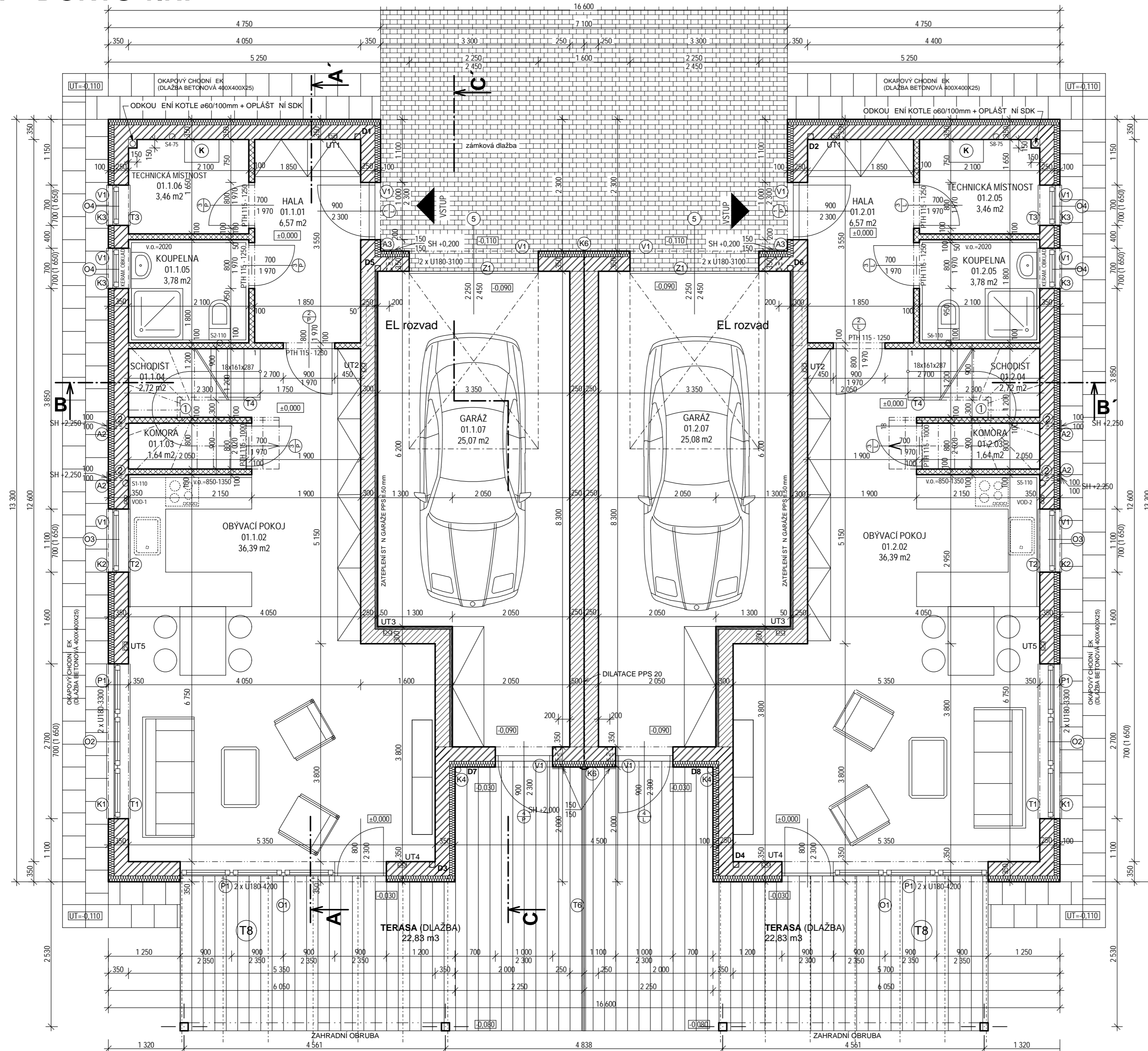


# P DORYS 1.NP



## LEGENDA MÍSTNOSTÍ - 1.NP

.M.	Ú EL MÍSTNOSTI	PLOCHA m2	POVRCHY				POZNÁMKA
			OZ	PODLAHA	ZDI	STROP	
<b>BYT 1</b>							
01.1.01	HALA	6,57	P2	KERAMICKÁ DLAŽBA	VÁPEN. ŠTUKOVÁ OMÍTKA	VÁPEN. ŠTUKOVÁ OMÍTKA	KERAMICKÝ SOKL v = 100 mm
01.1.02	OBÝVACÍ POKOJ	36,39	P1	LAMINO PARKETY	VÁPEN. ŠTUKOVÁ OMÍTKA	VÁPEN. ŠTUKOVÁ OMÍTKA	KERAMICKÝ OBKLAD U LNKY v = 850 - 1350 mm
01.1.03	KOMORA	1,64	P2	KERAMICKÁ DLAŽBA	VÁPEN. ŠTUKOVÁ OMÍTKA	VÁPEN. ŠTUKOVÁ OMÍTKA	KERAMICKÝ SOKL v = 100 mm
01.1.04	SCHODIŠT	2,72	P2	KERAMICKÁ DLAŽBA	VÁPEN. ŠTUKOVÁ OMÍTKA	VÁPEN. ŠTUKOVÁ OMÍTKA	KERAMICKÝ OBKLAD v = 2020 mm
01.1.05	KOUPELNA	3,78	P2	KERAMICKÁ DLAŽBA	VÁPEN. ŠTUKOVÁ OMÍTKA	VÁPEN. ŠTUKOVÁ OMÍTKA	KERAMICKÝ SOKL v = 100 mm
01.1.06	TECHNICKÁ MÍSTNOST	3,46	P2	KERAMICKÁ DLAŽBA	VÁPEN. ŠTUKOVÁ OMÍTKA	VÁPEN. ŠTUKOVÁ OMÍTKA	KERAMICKÝ SOKL v = 100 mm
01.1.07	GARÁŽ	25,07	P7	DLAŽBA MRAZUVDORNÁ	VÁPEN. ŠTUKOVÁ OMÍTKA	VÁPEN. ŠTUKOVÁ OMÍTKA	
		79,63					
<b>BYT 2</b>							
01.2.01	HALA	6,57	P2	KERAMICKÁ DLAŽBA	VÁPEN. ŠTUKOVÁ OMÍTKA	VÁPEN. ŠTUKOVÁ OMÍTKA	KERAMICKÝ SOKL v = 100 mm
01.2.02	OBÝVACÍ POKOJ	36,39	P1	LAMINO PARKETY	VÁPEN. ŠTUKOVÁ OMÍTKA	VÁPEN. ŠTUKOVÁ OMÍTKA	KERAMICKÝ OBKLAD U LNKY v = 850 - 1350 mm
01.2.03	KOMORA	1,64	P2	KERAMICKÁ DLAŽBA	VÁPEN. ŠTUKOVÁ OMÍTKA	VÁPEN. ŠTUKOVÁ OMÍTKA	KERAMICKÝ SOKL v = 100 mm
01.2.04	SCHODIŠT	2,72	P2	KERAMICKÁ DLAŽBA	VÁPEN. ŠTUKOVÁ OMÍTKA	VÁPEN. ŠTUKOVÁ OMÍTKA	KERAMICKÝ OBKLAD v = 2020 mm
01.2.05	KOUPELNA	3,78	P2	KERAMICKÁ DLAŽBA	VÁPEN. ŠTUKOVÁ OMÍTKA	VÁPEN. ŠTUKOVÁ OMÍTKA	KERAMICKÝ SOKL v = 100 mm
01.2.06	TECHNICKÁ MÍSTNOST	3,46	P2	KERAMICKÁ DLAŽBA	VÁPEN. ŠTUKOVÁ OMÍTKA	VÁPEN. ŠTUKOVÁ OMÍTKA	KERAMICKÝ SOKL v = 100 mm
01.2.07	GARÁŽ	25,07	P7	DLAŽBA MRAZUVDORNÁ	VÁPEN. ŠTUKOVÁ OMÍTKA	VÁPEN. ŠTUKOVÁ OMÍTKA	
		79,63					
<b>CELKEM</b>		<b>159,26</b>					

## VÝPIS P EKLAJ

PTH 115/71	DL. 1000 mm	2ks	16kg/ks
PTH 115/71	DL. 1250 mm	6ks	20kg/ks

- P EKLAJY ROP BUDOU NAHAZENY STEJNÝMI PRODUKTY OD FIRMY THERMOPOR

## LEGENDA MATERIÁL

	THERMOPOR N04 - 240 P 15 (372/240/238), NA MVC 5 + KONTAKTNÍ ZATEPLOVACÍ SYSTÉM 100mm
	THERMOPOR N04 - 240 P 15 (372/240/238), NA MVC 5
	THERMOPOR N8 - 80 P-D P10(497/80/238), NA MVC 5

## POZNÁMKA

- ① OPLÁŠT NÍ ZRCDADLA SCHODIŠT KONSTRUKCÍ SDK
- ② VZT - ODV TRÁNÍ (WC, KOUPELNA, KUCHY), AXIÁLNÍ VENTILÁTOR Ø100
- POD ÍZNUTÍ DVE Í 20mm
- V1 ŽELEZOBET. V NEC - VIZ. ÁŠT STATIKA
- OBLOŽKOVÁ ŽÁRUBE DVE Í JE UVAŽOVANÁ TL. 50 mm (TJ. OTVOR + 100 mm)
- V1 V2 ŽELEZOBET. V NEC - VIZ. ÁŠT STATIKA
- P1 PR VLAK - VIZ. ÁŠT STATIKA
- P ED ZA ÁTKEM BETONOVÁNÍ V NC, PR VLAK A MONOLITICKÝCH PRVK JE NUTNÉ VYNECHAT OTVORY PRO PECHODY POTRUBÍ SKRZ KONSTRUKCI.

## STAVEBNÍ ÚPRAVY

S <sub>x</sub> - SVISLÁ DRÁŽKA 150 x 150 mm, + PROSTUP STROPEN, POTRUBÍ ZT
VOD <sub>x</sub> - SVISLÁ DRÁŽKA 200 x 100 mm, + PROSTUP STROPEN, POTRUBÍ ZT
U <sub>x</sub> - SVISLÁ DRÁŽKA 200 x 100 mm, + PROSTUP, POTRUBÍ TOPENÍ
V <sub>x</sub> - SVISLÁ DRÁŽKA 200 x 100 mm, + PROSTUP, POTRUBÍ TOPENÍ
D <sub>x</sub> - KOAXIÁLNÍ ODKOU ENÍ KOTLE 60/100 mm - PROSTUP STROPEN

±0,000 = ..... b.p.v, viz koordiná ní situace

Autor projektu :	ARCHPLAN s.r.o.	
Vedoucí projektant	Ing. Martin Dohnal	
Zodpov dný projektant	Ing. Robert Prix	
Vypracoval	Martin Král, Lukáš Trojáněk	
Kraj :	St edo eský	M.Ú. : Milovice n. Labem
Investor :	BELLBAU s.r.o. Palachova 416/11 ; 290 01 Pod brady; I O: 27930921	Íslo zakázky :
Akce :	RODINNÉ DOMY - TYRŠOVA	Stupe PD :
	p.p. . 1386/12-19, k.ú. Benátecká Vrutice	Dátum :
	DOKUMENTACE PRO PVEDENÍ STAVBY	M ítko :
Název :	P DORYS 1.NP - dvojdomek typ A	Formát :
		Íslo výkresu :
		AR - 03