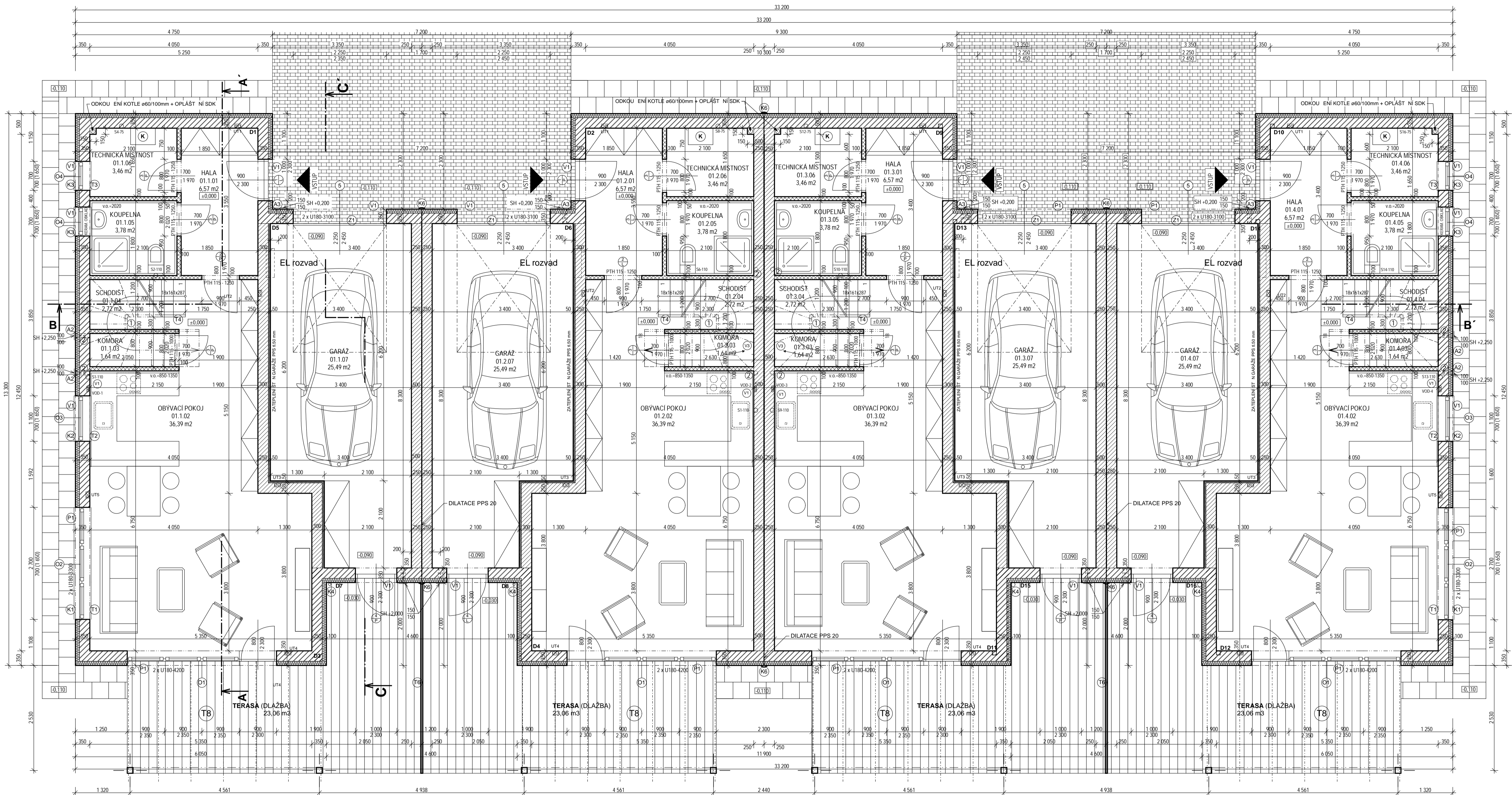


P DORYS 1.NP



LEGENDA MÍSTNOSTÍ - 1.NP							
M.	Ú	EL MÍSTNOSTI	PLOCHA m2	POVRCHY			POZNÁMKA
				OZ	PODLAHA	ZDI	
BYT 1							
01.1.01	HALA	6,57	P2	KERAMICKÁ DLAŽBA	VÁPEN ŠTUKOVÁ OMÍTKA	VÁPEN ŠTUKOVÁ OMÍTKA	KERAMICKÝ SKL v = 100 mm
01.1.02	OBYVACÍ POKOJ	36,39	P1	LAMINO PARKETY	VÁPEN ŠTUKOVÁ OMÍTKA	VÁPEN ŠTUKOVÁ OMÍTKA	KERAMICKÝ OBLAD U LINKY v = 900 - 1400 mm
01.1.03	KOMORA	1,64	P2	KERAMICKÁ DLAŽBA	VÁPEN ŠTUKOVÁ OMÍTKA	VÁPEN ŠTUKOVÁ OMÍTKA	KERAMICKÝ SKL v = 100 mm
01.1.04	SCHODIŠT	2,72	P2	KERAMICKÁ DLAŽBA	VÁPEN ŠTUKOVÁ OMÍTKA	VÁPEN ŠTUKOVÁ OMÍTKA	KERAMICKÝ SKL v = 100 mm
01.1.05	KOUPELNA	3,78	P2	KERAMICKÁ DLAŽBA	VÁPEN ŠTUKOVÁ OMÍTKA	VÁPEN ŠTUKOVÁ OMÍTKA	KERAMICKÝ OBLAD v = 2020 mm
01.1.06	TECHNICKÁ MÍSTNOST	3,46	P2	KERAMICKÁ DLAŽBA	VÁPEN ŠTUKOVÁ OMÍTKA	VÁPEN ŠTUKOVÁ OMÍTKA	KERAMICKÝ SKL v = 100 mm
01.1.07	GARAZ	25,49	P7	DLAŽBA MRAZUVZDORNÁ	VÁPEN ŠTUKOVÁ OMÍTKA	VÁPEN ŠTUKOVÁ OMÍTKA	KERAMICKÝ SKL v = 100 mm
	CELKEM	80,05					
BYT 2							
01.2.01	HALA	6,57	P2	KERAMICKÁ DLAŽBA	VÁPEN ŠTUKOVÁ OMÍTKA	VÁPEN ŠTUKOVÁ OMÍTKA	KERAMICKÝ SKL v = 100 mm
01.2.02	OBYVACÍ POKOJ	36,39	P1	LAMINO PARKETY	VÁPEN ŠTUKOVÁ OMÍTKA	VÁPEN ŠTUKOVÁ OMÍTKA	KERAMICKÝ OBLAD U LINKY v = 900 - 1400 mm
01.2.03	KOMORA	1,64	P2	KERAMICKÁ DLAŽBA	VÁPEN ŠTUKOVÁ OMÍTKA	VÁPEN ŠTUKOVÁ OMÍTKA	KERAMICKÝ SKL v = 100 mm
01.2.04	SCHODIŠT	2,72	P2	KERAMICKÁ DLAŽBA	VÁPEN ŠTUKOVÁ OMÍTKA	VÁPEN ŠTUKOVÁ OMÍTKA	KERAMICKÝ SKL v = 100 mm
01.2.05	KOUPELNA	3,78	P2	KERAMICKÁ DLAŽBA	VÁPEN ŠTUKOVÁ OMÍTKA	VÁPEN ŠTUKOVÁ OMÍTKA	KERAMICKÝ OBLAD v = 2020 mm
01.2.06	TECHNICKÁ MÍSTNOST	3,46	P2	KERAMICKÁ DLAŽBA	VÁPEN ŠTUKOVÁ OMÍTKA	VÁPEN ŠTUKOVÁ OMÍTKA	KERAMICKÝ SKL v = 100 mm
01.2.07	GARAZ	25,49	P7	DLAŽBA MRAZUVZDORNÁ	VÁPEN ŠTUKOVÁ OMÍTKA	VÁPEN ŠTUKOVÁ OMÍTKA	KERAMICKÝ SKL v = 100 mm
	CELKEM	80,05					
BYT 3							
01.3.01	HALA	6,57	P2	KERAMICKÁ DLAŽBA	VÁPEN ŠTUKOVÁ OMÍTKA	VÁPEN ŠTUKOVÁ OMÍTKA	KERAMICKÝ SKL v = 100 mm
01.3.02	OBYVACÍ POKOJ	36,39	P1	LAMINO PARKETY	VÁPEN ŠTUKOVÁ OMÍTKA	VÁPEN ŠTUKOVÁ OMÍTKA	KERAMICKÝ OBLAD U LINKY v = 900 - 1400 mm
01.3.03	KOMORA	1,64	P2	KERAMICKÁ DLAŽBA	VÁPEN ŠTUKOVÁ OMÍTKA	VÁPEN ŠTUKOVÁ OMÍTKA	KERAMICKÝ SKL v = 100 mm
01.3.04	SCHODIŠT	2,72	P2	KERAMICKÁ DLAŽBA	VÁPEN ŠTUKOVÁ OMÍTKA	VÁPEN ŠTUKOVÁ OMÍTKA	KERAMICKÝ SKL v = 100 mm
01.3.05	KOUPELNA	3,78	P2	KERAMICKÁ DLAŽBA	VÁPEN ŠTUKOVÁ OMÍTKA	VÁPEN ŠTUKOVÁ OMÍTKA	KERAMICKÝ OBLAD v = 2020 mm
01.3.06	TECHNICKÁ MÍSTNOST	3,46	P2	KERAMICKÁ DLAŽBA	VÁPEN ŠTUKOVÁ OMÍTKA	VÁPEN ŠTUKOVÁ OMÍTKA	KERAMICKÝ SKL v = 100 mm
01.3.07	GARAZ	25,49	P7	DLAŽBA MRAZUVZDORNÁ	VÁPEN ŠTUKOVÁ OMÍTKA	VÁPEN ŠTUKOVÁ OMÍTKA	KERAMICKÝ SKL v = 100 mm
	CELKEM	80,05					
BYT 4							
01.4.01	HALA	6,57	P2	KERAMICKÁ DLAŽBA	VÁPEN ŠTUKOVÁ OMÍTKA	VÁPEN ŠTUKOVÁ OMÍTKA	KERAMICKÝ SKL v = 100 mm
01.4.02	OBYVACÍ POKOJ	36,39	P1	LAMINO PARKETY	VÁPEN ŠTUKOVÁ OMÍTKA	VÁPEN ŠTUKOVÁ OMÍTKA	KERAMICKÝ OBLAD U LINKY v = 900 - 1400 mm
01.4.03	KOMORA	1,64	P2	KERAMICKÁ DLAŽBA	VÁPEN ŠTUKOVÁ OMÍTKA	VÁPEN ŠTUKOVÁ OMÍTKA	KERAMICKÝ SKL v = 100 mm
01.4.04	SCHODIŠT	2,72	P2	KERAMICKÁ DLAŽBA	VÁPEN ŠTUKOVÁ OMÍTKA	VÁPEN ŠTUKOVÁ OMÍTKA	KERAMICKÝ SKL v = 100 mm
01.4.05	KOUPELNA	3,78	P2	KERAMICKÁ DLAŽBA	VÁPEN ŠTUKOVÁ OMÍTKA	VÁPEN ŠTUKOVÁ OMÍTKA	KERAMICKÝ OBLAD v = 2020 mm
01.4.06	TECHNICKÁ MÍSTNOST	3,46	P2	KERAMICKÁ DLAŽBA	VÁPEN ŠTUKOVÁ OMÍTKA	VÁPEN ŠTUKOVÁ OMÍTKA	KERAMICKÝ SKL v = 100 mm
01.4.07	GARAZ	25,49	P7	DLAŽBA MRAZUVZDORNÁ	VÁPEN ŠTUKOVÁ OMÍTKA	VÁPEN ŠTUKOVÁ OMÍTKA	KERAMICKÝ SKL v = 100 mm
	CELKEM	80,05					

- VÝPIS P EKHLAD**
- PTH 115/71 DL 1000 mm 4s 16kg/s
 PTH 115/71 DL 1250 mm 12ks 20kg/s
- P EKHLADY ROP BUDOU NAHRAZENY STEJNÝMI PRODUKTY OD FIRMY THERMOPOR
- LEGENDA MATERIÁL**
- Thermopor N4 - 240 P 15 (372/240/238), Na MVC 5 + KONTAKTNÍ ZATEPLOVACÍ SYSTÉM 100mm
 - Thermopor N4 - 240 P 15 (372/240/238), Na MVC 5
 - Thermopor N8 - 80 P-D P10(497/80/238), Na MVC 5
- POZNÁMKA**
- OPLAŠT NI ZRCDADLA SCHODIŠT KONSTRUKCÍ SDK
 - VZT - ODV TRÁNÍ (WC, KOUPELNA, KUCHY), AXIÁLNÍ VENTILÁTOR Ø100
- POD IZNUTNÍ DVE 120mm
- V1 V2 ŽELEZOBET V NEC - VIZ. ÁST STATIKA
- P1 PR VLAK - VIZ. ÁST STATIKA
- OBLŮŽKOVÁ ZÁRUBE DVE Í JE UVAŽOVANÁ TL. 50 mm (TJ. OTVOR + 100 mm)
- P ED ZA ÁTKEM BETONOVÁNÍ V NC , PR VLAK A MONOLITICKÝCH PRVK JE NUTNÉ VYNECHAT OTVORY PRO P ECHODY POTRUBÍ SKRZ KONSTRUKCÍ.

STAVEBNÍ ÚPRAVY

- S_v - SVISLÁ DRÁŽKA 150 x 150 mm, + PROSTUP STROPEM, POTRUBÍ ZT
- VOD_x - SVISLÁ DRÁŽKA 200 x 100 mm, + PROSTUP STROPEM, POTRUBÍ ZT
- U_x - SVISLÁ DRÁŽKA 200 x 100 mm, + PROSTUP, POTRUBÍ TOPENÍ
- V_x - SVISLÁ DRÁŽKA 200 x 100 mm, + PROSTUP, POTRUBÍ TOPENÍ
- D_x - KOAXIÁLNÍ ODKOU ENÍ KOTLE 60/100 mm - PROSTUP STROPEM

±0,000 = b.p.v., viz koordiná ní situace

Autor projektu:	ARCHPLAN s.r.o.	Islo zakázky:	004/2008
Vedoucí projektant:	Ing. Martin Dohnal	DPS:	DPS
Zodpov dný projektant:	Ing. Robert Prix	Datum:	08/2008
Vypracoval:	Martin Král, Lukáš Trojanek	M ítko:	1:50
Kraj:	St edo eský	M ítko:	1:50
Investor:	BELLBAU s.r.o. Palachova 416/11 ; 290 01 Pod brady; I O: 27930921	Formát:	6 A4
Ákce:	RODINNÉ DOMY - TYRŠOVA p.p. . 1386/12-19, k.ú. Benátecká Vrutice DOKUMENTACE PRO PRAVÁNÍ STAVBY	Islo výkresu:	AR - 03
Název:	P DORYS 1.NP - ty domek typ A		